



HAUTE-GARONNE - LE DEPARTEMENT  
Haute-Garonne - 2026

# Le collège de Guilhermy, ou l'écrin rassurant

Collège

Construction

Publié le 29 mars 2022

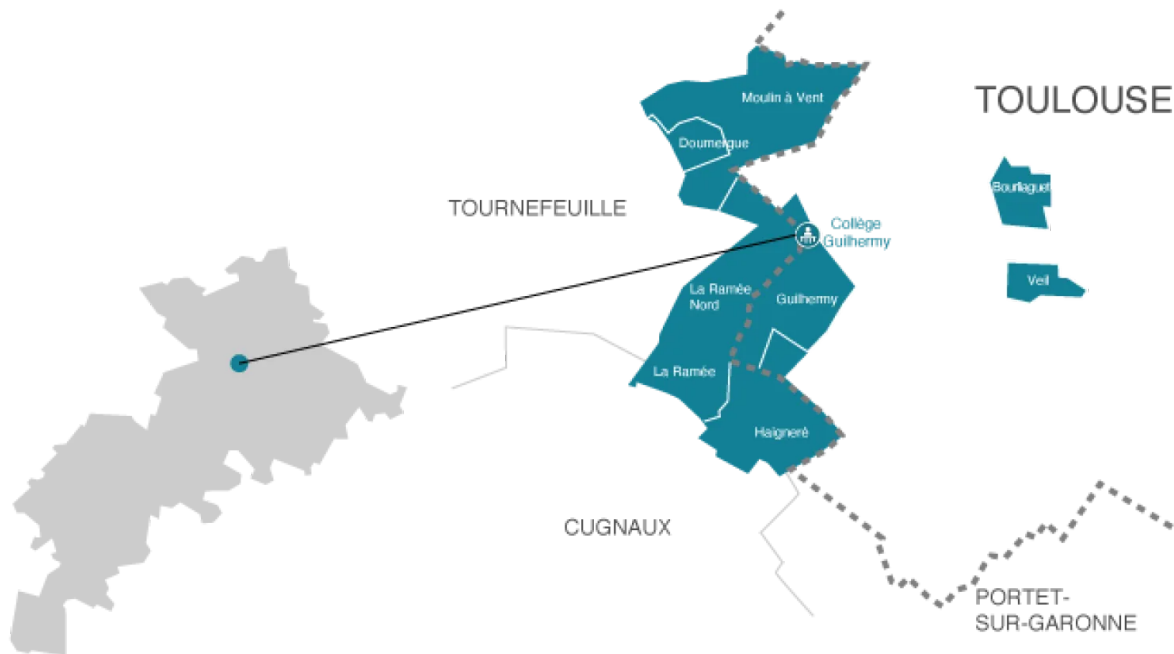
Reading time : 3 minutes



Les 600 élèves du collège de Guilhermy ont assisté à l'inauguration de leur nouvel établissement le 30 septembre dernier, en présence de Georges Méric et des conseillers départementaux. Ce nouveau collège est classé bâtiment à énergie positive ([BePos](#)) afin de répondre aux besoins tout en consommant le moins possible. Une action primordiale dans les missions que se donne le Département en matière de transition écologique, traduite par divers moyens :

- une implantation choisie pour préserver la biodiversité et pour un meilleur confort
- une empreinte carbone minimisée
- l'utilisation d'énergies renouvelables
- l'accès au collège en modes doux
- limiter la consommation d'eau, se protéger de la chaleur en été, avoir chaud en hiver, garder un air de bonne qualité à l'intérieur, s'éclairer sans gaspiller, limiter le gaspillage alimentaire...

## Ouverture et sectorisation du collège



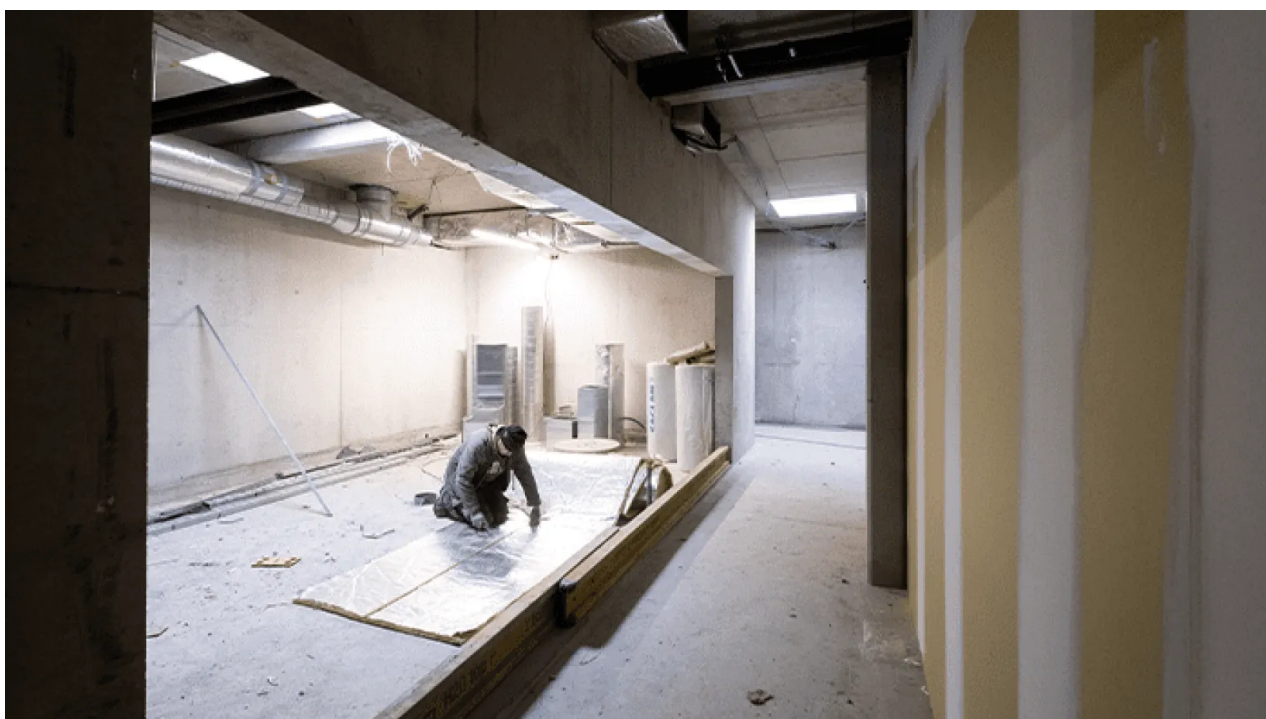
Le collège de Guilhermy adopte une sectorisation telle que vous pouvez la voir ci-contre, effective dès la rentrée scolaire 2022. Cette carte scolaire fut réalisée à l'issue d'une concertation citoyenne. Elle a reçu un avis favorable le 25 janvier 2022 du Conseil départemental de l'Éducation nationale (CDEN) coprésidé par le Préfet et le président du Conseil départemental, l'Inspecteur d'Académie en étant vice-président, composé des représentants des personnels de l'Éducation nationale, des parents d'élèves, des communes, du Département et de la Région. Le collège de Guilhermy accueille ainsi les enfants du quartier toulousain du même nom, de Bourliaguet et Veil, ainsi que ceux de certains secteurs de Tournefeuille (quartiers la Ramée, Moulin à Vent et Doumergue) et de Cugnaux (quartier Haigneré).

## L'architecture et le cadre environnant

Le collège de Guilhermy a été conçu tout en courbes par REC Architectures comme pour s'enrouler autour de deux cèdres centenaires présents sur le terrain (voir photo ci-contre pendant les travaux). À la volonté de préserver ces arbres, véritable patrimoine naturel, s'ajoute la conservation d'un petit bois également associé au terrain, qui permet d'occulter la vue sur la route. Le bâtiment, en béton bas carbone, recouvert de briques aux différentes nuances dans toute sa partie basse comprend en rez-de-chaussée deux ailes dédiées à l'administration, à la vie scolaire, au CDI et à l'espace de restauration notamment. Les salles de classe sont réparties en deux étages sur l'ensemble.



## Collège à énergie positive



Exemplaire en termes de performance énergétique et classé bâtiment à énergie positive (BEPOS), le collège assure sa propre production d'électricité à partir de la centrale photovoltaïque installée sur le toit terrasse ainsi que de 36 sondes de forage pour la géothermie. En intérieur, ventilation et lumière douces sont assurées par de nombreux patios et murs à effets de moucharabieh. Des matériaux biosourcés (bois, coton, tissus) contribuent à une isolation aisée et saine. Toutes les fenêtres et baies vitrées comportent des brise soleil horizontaux et orientables, à la manière de stores. Les installations du mobilier et du matériel informatique, autrement dit les finitions, se feront courant été 2022, avant la rentrée scolaire.

## Accès à l'établissement

Desservi par les bus de ville, le collège dispose d'un parking pour les véhicules légers, d'un garage à vélo de 135 places et d'une voie d'accès sécurisée pour piétons et cyclistes.

# Le collège en chiffres

Capacité : 600 places / 720 maximum

Coût du chantier : 18 millions d'€TTC, avec :

- **France Relance et DSID** (dotation de soutien à l'investissement des départements) : 1 886 150€HT
- **FNADT** (Fonds National d'Aménagement et de Développement du Territoire ) : 200 000€HT
- **ANRU** (Agence nationale pour la rénovation urbaine) : 1 000 000€HT
- **ADEME** (Agence de l'environnement et de la maîtrise de l'énergie) : 126 000€HT

## Une mixité consolidée dans l'ouest toulousain

Afin de palier au phénomène de "décrochage scolaire" observé dans certains établissements, le Conseil départemental de la Haute-Garonne a lancé son programmé de mixité sociale en 2017. Unique en France, ce dispositif vise à assurer l'égalité des chances pour la réussite de tous, où qu'ils habitent sur le territoire. Pour plus d'infos, cliquez sur le dossier ci-contre, ou rendez-vous p34-35 du Haute-Garonne Magazine n°167 pour décrypter ce programme et ses résultats.

[Accéder à l'ENT](#)

[Les collèges : rentrée scolaire 2026-2027](#)