



HAUTE-GARONNE - LE DEPARTEMENT  
Haute-Garonne - 2026

# La bifurcation écologique - Anticiper et adapter le territoire

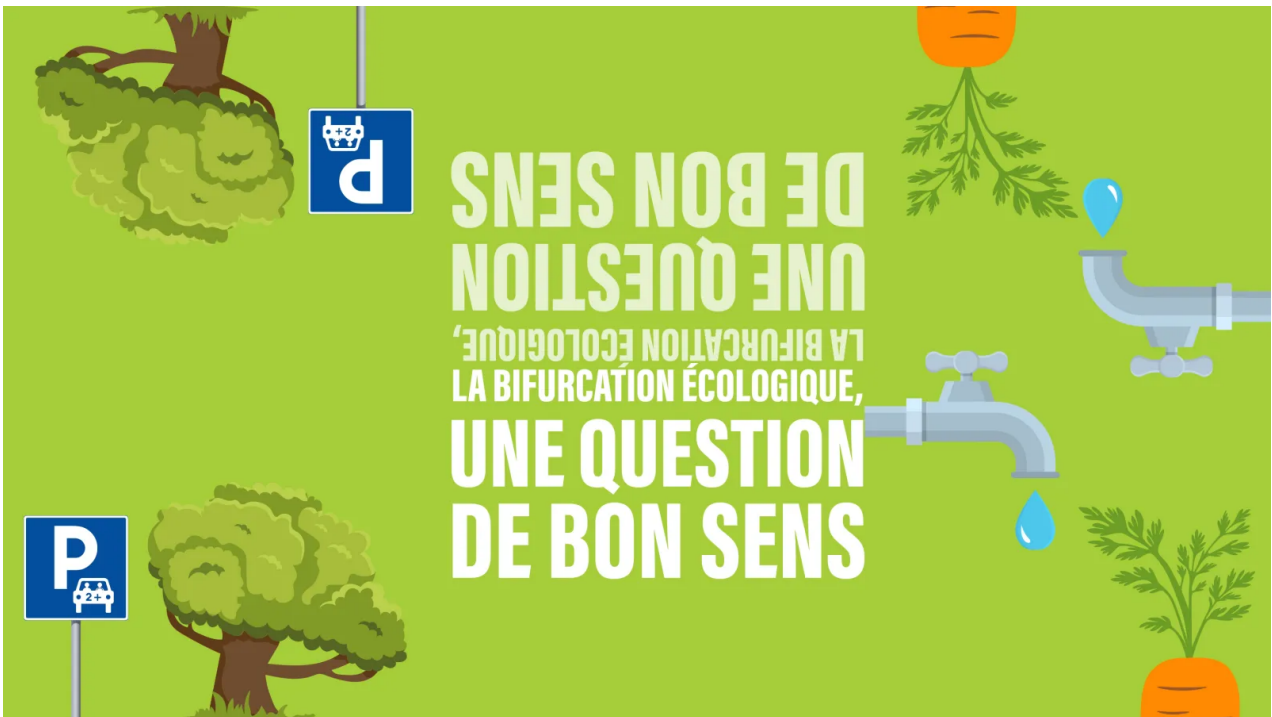
Écologie

Protection

Schéma

Publié le 28 août 2024

Reading time : 2 minutes



## Portrait climatique de la Haute -Garonne

**Le diagnostic des vulnérabilités** au changement climatique des territoires haut-garonnais est une démarche initiée par le Conseil départemental de la Haute-Garonne, en partenariat avec le CEREMA. Eau et alimentation, logement, santé, mobilité, aménagement du territoire, agriculture ou encore tourisme : tous ces domaines seront affectés par le changement climatique et par ses conséquences en cascade.

Pour bâtir ce diagnostic, le CEREMA a réalisé en 2024 **le portrait climatique de la Haute-Garonne**. Premier jalon de cette démarche, ce **portrait climatique** permet de comprendre quelles sont les tendances actuelles et les évolutions attendues des paramètres climatiques à l'horizon 2050 sur les territoires haut-garonnais.

Portrait climatique à horizon 2050 - Synthèse

[Télécharger](#)

Portrait climatique à horizon 2050 - Rapport complet

[Télécharger](#)

# Diagnostic des vulnérabilités au changement climatique

Ce portrait climatique a ensuite été croisé avec une analyse des sensibilités des territoires haut garonnais pour élaborer le **diagnostic des vulnérabilités**.

L'objectif du diagnostic est d'analyser les impacts et d'identifier précisément les enjeux afin d'anticiper les conséquences du changement climatique en Haute-Garonne et imaginer dès aujourd'hui les réponses permettant d'adapter le territoire et de protéger les habitants.

Diagnostic des vulnérabilités Haute-Garonne - Rapport final - Partie 1

[Télécharger](#)

Diagnostic des vulnérabilités Haute-Garonne - Rapport final - Partie 2

[Télécharger](#)

Synthèse du diagnostic des vulnérabilités au changement climatique :

## Le diagnostic par entrée thématique

Eau (juillet 2025)

[Télécharger](#)

Agriculture (juillet 2025)

[Télécharger](#)

Tourisme (juillet 2025)

[Télécharger](#)

Santé (juillet 2025)

[Télécharger](#)

Précarités (juillet 2025)

[Télécharger](#)

Mobilités (juillet 2025)

[Télécharger](#)

Biodiversité (juillet 2025)

[Télécharger](#)

Habitat (juillet 2025)

[Télécharger](#)

Énergie, réseaux, numérique

[Télécharger](#)

Les financeurs :



La démarche s'est poursuivie pour aboutir en juin 2025 à une cartographie des vulnérabilités thématique et territorialisée utile à l'ensemble des politiques départementales, mais aussi à l'accompagnement renforcé des territoires dans leurs propres stratégies d'adaptation.

La volonté du Département est de partager ces éléments de diagnostic le plus largement, afin de favoriser la prise de conscience et d'agir de manière coordonnée avec tous les acteurs locaux.

## **Vidéo - Présentation du portrait climatique du territoire par les experts du CEREMA**

Bifurcation écologique : Session complète du 25 juin 2025

→ [Visionner directement l'expertise du CEREMA](#)

Bifurcation écologique : la présentation d'expert du CEREMA lors de la Session du 26 juin 2024.

[La bifurcation écologique](#)